

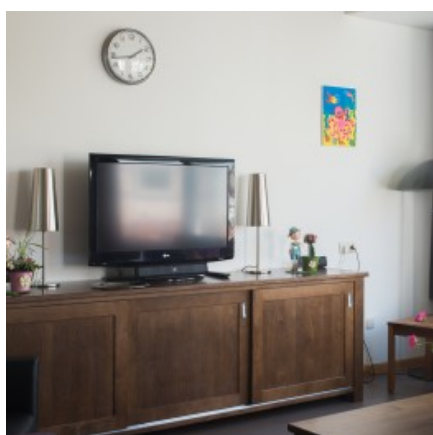
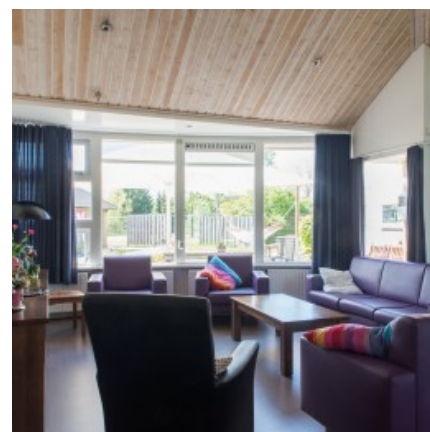


**Wonen op een fijne en veilige plek.**

**IJsselbolder Commissarislaan 35-14**

**Commissarislaan 35-14**

# Foto's



## Voor wie?

Doelgroep	Moeilijk verstaanbaar gedrag
ZZP-indicatie	7
Financiering	Wlz

## Belangrijk

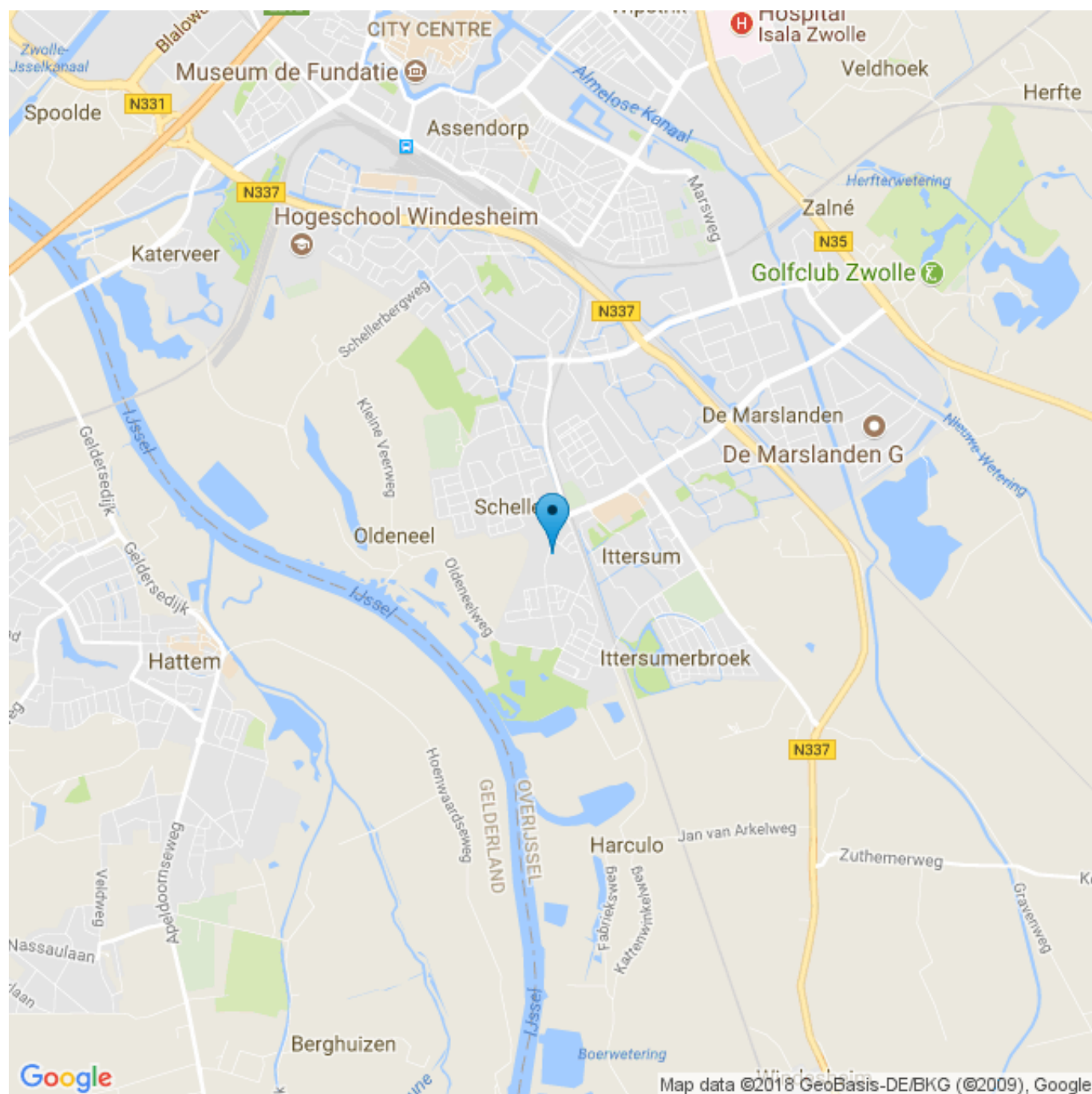
Hoeveel mensen kunnen er maximaal wonen?	6
Is er wifi?	Nee
Mogen huisdieren mee?	In overleg
Is de locatie geschikt voor een rolstoel?	Ja
Is er 's nachts iemand aanwezig?	Nee
Is roken toegestaan?	Nee

## Wonen

Wat heb je voor jezelf?	Slaapkamer
Wat deel je met andere bewoners?	Badkamer Keuken Woonkamer Berging Voordeur
Wat is er buiten?	Schuur Tuin Terras
Hoe eten we?	Zelf koken
Gebruik IJsselbolder nachtdienst?	Ja
Is er dagbesteding op deze locatie?	Ja

# Op de kaart

Waar kun je ons vinden? Op de kaart zie je waar we zitten. Ons adres is de Commissarislaan 35-14 in Zwolle. Die vind je hier:



# Contact

**Heb je een vraag?**

**Of wil je iets weten?**

## Contact met de telefoon

Bel naar: 038 467 10 00

## Contact met e-mail

[info@frionzorg.nl](mailto:info@frionzorg.nl)

## Je kunt ook langskomen

bij het Centraal Bureau van Frion.

Het Centraal Bureau is geopend  
op werkdagen van 9.00 tot 17.00 uur.

Het adres is:

Govert Flinckstraat 31

8021 ET Zwolle



## Over Frion

Frion is er voor mensen met een verstandelijke beperking.

Bijna 1000 mensen krijgen ondersteuning van Frion.

Dat zijn kinderen, volwassenen en ouderen.

Je kunt bij Frion:

- wonen
- werken/dagbesteding
- logeren

Dit doet Frion ook:

- ondersteunen bij jou thuis
- ondersteunen bij jou in de klas

Frion helpt jou om je eigen leven te leven.

Dat jij zoveel mogelijk mee kan doen met andere mensen.

Dat jij zoveel mogelijk kan doen wat jij wilt.